

## **PARTIE 1 - Questionnement reposant sur une situation contextualisée**

En attendant de commencer votre formation en BTS dans votre secteur professionnel en septembre, vous avez trouvé un emploi saisonnier d'été dans une petite organisation de l'ESS (Économie Sociale et Solidaire), « Coop+bois ». Son activité principale est la fabrication de jouets en bois. Mme Lenorman, la directrice, vous expose les principes de fonctionnement de sa structure. Elle choisit avec soin la provenance des fournitures et matériaux en privilégiant des fabricants locaux, elle favorise la réinsertion professionnelle des chômeurs de longue durée et crée ainsi des emplois dans une zone rurale désertée par les entreprises.

À votre arrivée, Madame Lenorman vous fait visiter l'entreprise. À cette occasion, elle vous explique que votre travail consistera à assembler les différentes parties des coffres en bois. Elle vous remet un livret d'accueil comportant l'organigramme de la structure qui vous aidera à repérer vos interlocuteurs.

Afin de vous familiariser avec l'organisation de l'entreprise, vous décidez d'analyser son organigramme (**document 1**).

- 1- Déterminez le service concerné par votre affectation.**
- 2- Identifiez votre responsable hiérarchique.**

L'après-midi, vous prenez votre poste de travail et découvrez la fiche technique de réalisation d'un coffre de rangement en bois indispensable afin de réaliser votre mission (**document 2**).

À la fin de votre première journée, vous devez remettre en état votre poste de travail et transmettre les coffres que vous avez assemblés au service responsable de la prochaine étape de production.

- 3- Indiquez le service où vous devez transmettre les coffres fabriqués.**

En quittant votre poste de travail, vous vous rendez compte également que vous risquez de manquer de charnières et de vis pour le lendemain.

- 4- Repérez la fonction compétente pour le réapprovisionnement en pièces manquantes et identifier la personne à laquelle vous devez vous adresser.**

En allant récupérer les fournitures dont vous aviez besoin, votre responsable de service vous demande d'être vigilant sur l'utilisation des matières premières afin de limiter le gaspillage. En effet, ce matin le fournisseur de vis et ferrures a annoncé par mail l'augmentation de 10 % de l'ensemble de ses tarifs (**document 3**).

- 5- Identifiez la dépense qui sera impactée par cette situation.**
- 6- Précisez les effets sur les différents coûts.**
- 7- Expliquez les choix de gestion qui s'offrent à Mme Lenorman, directrice, suite à cette augmentation**

<b>BACCALAUREAT PROFESSIONNEL</b> Secteur production	Session 2022	2206-ECOGEST 1	SUJET
Economie-gestion	Durée : 2 H	Coefficient : 1	Page 3/14

Cette année, grâce à des prix de vente restés attractifs dus à des coûts malgré tout maîtrisés, les ventes de jouets en bois ont progressé. Elles ont permis de créer de la richesse. La valeur ajoutée s'élève à 658 326 €. Fidèle aux principes de l'ESS, Madame Lenorman invite tous les salariés à s'exprimer sur la répartition de cette richesse. Sachant que 34 % de cette richesse sont affectés au paiement des impôts, Madame Lenorman sollicite votre avis par le biais d'un vote pour les 66% restants.

Elle remet à tous le résultat des différents avis (**document 4**).

**8- Précisez la forme de l'ESS « Coop+bois ».**

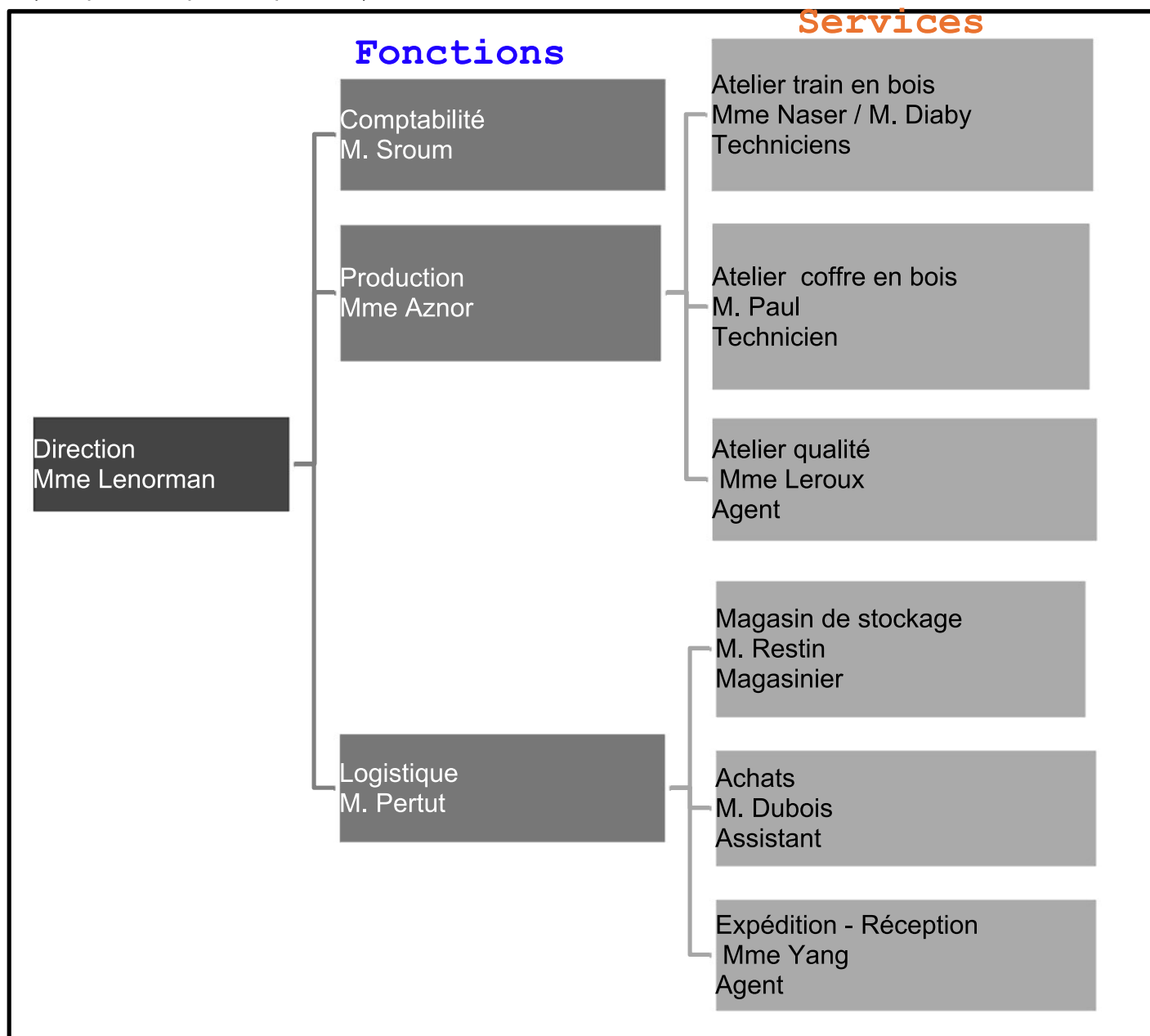
**9- Identifiez les agents économiques concernés par cette répartition de la valeur ajoutée.**

**10- Caractérisez les 4 principes de l'ESS en vous appuyant sur les actions que madame Lenorman met en place dans le cadre de sa gestion.**

<b>BACCALAUREAT PROFESSIONNEL</b> Secteur production	<b>Session 2022</b>	<b>2206-ECOGEST 1</b>	<b>SUJET</b>
<b>Economie-gestion</b>	<b>Durée : 2 H</b>	<b>Coefficient : 1</b>	<b>Page 4/14</b>

## DOSSIER DOCUMENTAIRE

### Document 1 - Organigramme de la coopérative « Coop+bois » (Uniquement pour la partie 1)



Document de l'auteur

BACCALAUREAT PROFESSIONNEL Secteur production	Session 2022	2206-ECOGEST 1	SUJET
Economie-gestion	Durée : 2 H	Coefficient : 1	Page 6/14

**Document 2 - Fiche technique de réalisation d'un coffre de rangement en bois**  
(Uniquement pour la partie 1)

## Fiche technique de réalisation d'un coffre en bois

### Découpe (15 mn)

Le technicien découpe le bois d'après le gabarit.

#### Besoins :

- plaque de contreplaqué
- scie circulaire
- ponceuse



### Peinture (10 mn)

Le technicien peint les différentes parties selon les couleurs du gabarit.

#### Besoins :

- peinture
- pistolet à peinture



### Assemblage (8 mn)

Le technicien assemble les différentes parties du coffre.

#### Besoins :

- ferrure
- charnière
- vis
- visseuse



### Contrôle (8 mn)

L'agent vérifie l'absence de défaut afin d'obtenir un produit de qualité répondant au cahier des charges.

#### Besoins :

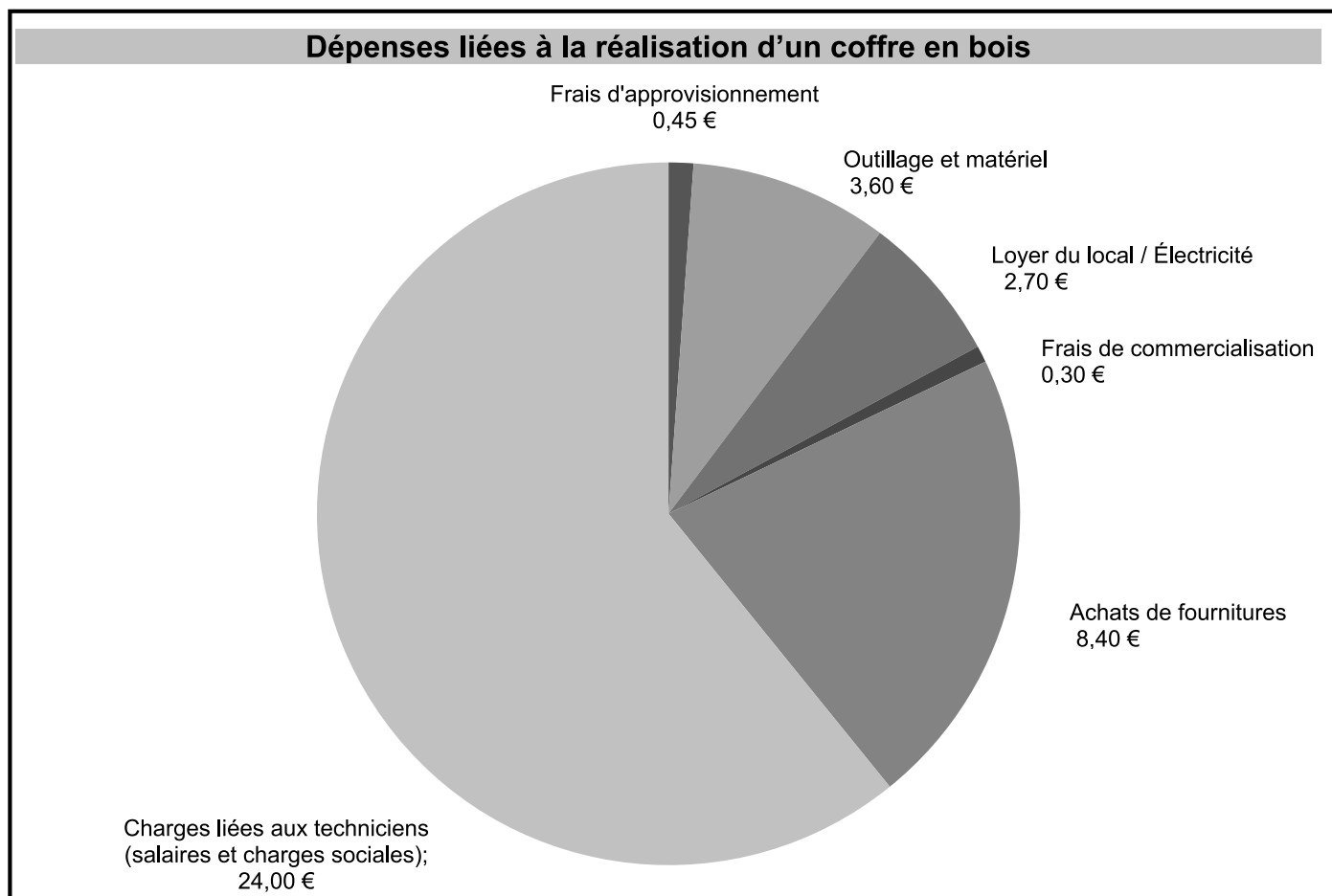
- produits assemblés
- ordinateur
- testeur résistance peinture
- balance...



Document d'auteur

<b>BACCALAUREAT PROFESSIONNEL</b> Secteur production	<b>Session 2022</b>	<b>2206-ECOGEST 1</b>	<b>SUJET</b>
<b>Economie-gestion</b>	<b>Durée : 2 H</b>	<b>Coefficient : 1</b>	<b>Page 7/14</b>

**Document 3 - Dépenses liées à la réalisation d'un coffre de rangement en bois**  
(Uniquement pour la partie 1)



Document de l'auteur

**Document 4 - Richesses créées par la coopérative « Coop+bois »**  
(Uniquement pour la partie 1)

Objet : résultat vote de la répartition de la richesse créée par la coopérative, sachant que 34% de cette richesse sont affectés au paiement des impôts.

	2020	2021	2022 Répartition soumise au vote
Rémunération des salariés	56 %	60 %	52 %
Investissements	10 %	6 %	14 %

Document d'auteur

<b>BACCALAUREAT PROFESSIONNEL</b> Secteur production	<b>Session 2022</b>	<b>2206-ECOGEST 1</b>	<b>SUJET</b>
<b>Economie-gestion</b>	<b>Durée : 2 H</b>	<b>Coefficient : 1</b>	<b>Page 8/14</b>